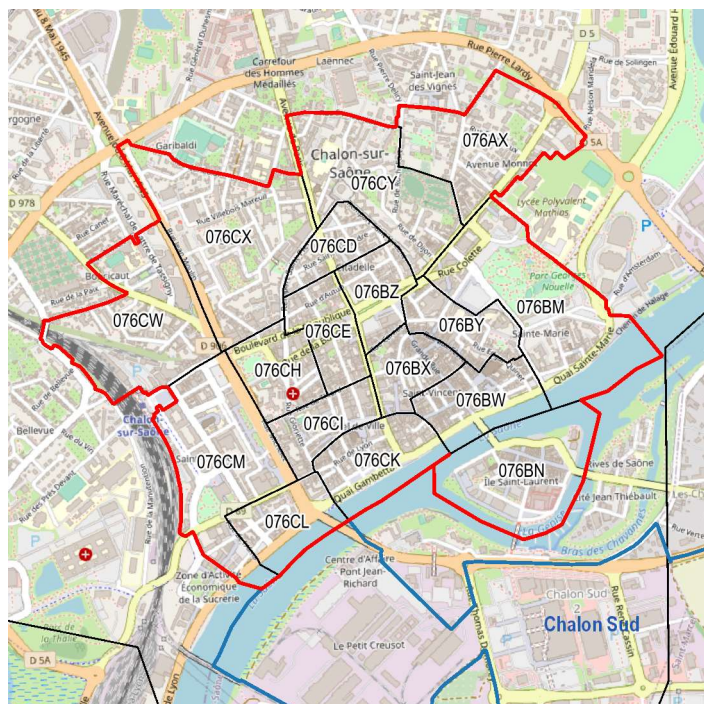
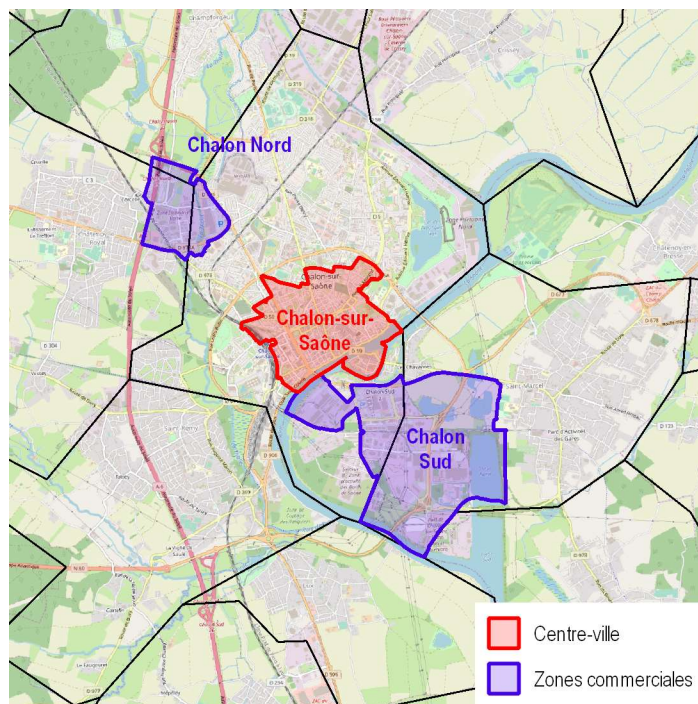


Unité urbaine de Chalon-sur-Saône

Centre-ville de Chalon-sur-Saône



Zones commerciales de l'unité urbaine



CC-BY-SA www.openstreetmap.org

Emploi

	Unité urbaine de Chalon-sur-Saône								Bourgogne-Franche-Comté			
	Effectifs salariés et non salariés en 2015				Évolution annuelle moyenne 2009-20015 et ses contributions par sous-secteurs (%)				Évolution annuelle moyenne 2009-20015 et ses contributions par sous-secteurs (%)			
	Centre-Ville	Zones commerc. en périph. (*)	Reste de l'Unité urbaine	Total Unité urbaine	Centre-Ville	Zones commerc. en périph. (*)	Reste de l'Unité urbaine	Total Unité urbaine	Centres-Villes	Zones commerc. en périph. (*)	Reste des Unités urbaines	Total Unités urbaines
Nombre de d'emplois	2 077	2 209	2 347	6 633	- 1,76	+ 0,00	+ 1,33	- 0,14	- 1,66	+ 1,80	+ 0,17	+ 0,04
Répartition par secteur												
Commerces de détail alimentaire	370	560	1 016	1 946	+ 0,15	- 0,67	+ 2,86	+ 0,79	- 0,05	+ 0,45	+ 0,50	+ 0,26
Commerces de détail non alimentaire	639	1 302	777	2 718	- 1,58	+ 0,23	- 0,95	- 0,77	- 1,27	+ 0,77	- 0,43	- 0,32
dont : Commerce d'équipement de la maison	154	553	265	972	- 0,87	+ 0,01	- 0,30	- 0,39	- 0,57	+ 0,31	- 0,01	- 0,09
Commerce d'équipement de la personne	467	315	204	986	- 0,67	+ 0,33	- 0,19	- 0,18	- 0,59	+ 0,45	- 0,00	- 0,05
Commerces et services automobile	18	434	308	760	- 0,04	- 0,11	- 0,46	- 0,20	- 0,10	+ 0,02	- 0,42	- 0,19
Services de proximité	1 068	347	554	1 969	- 0,34	+ 0,44	- 0,58	- 0,16	- 0,34	+ 0,58	+ 0,09	+ 0,11
dont : Restauration et débits de boisson	424	263	225	912	- 0,11	+ 0,26	- 0,28	- 0,05	+ 0,10	+ 0,53	+ 0,08	+ 0,22
Services corporels (coiffure, beauté)	211	42	100	353	- 0,32	+ 0,10	- 0,04	- 0,09	- 0,22	+ 0,04	- 0,06	- 0,08
Agences bancaires et immobilières	262	s	s	368	- 0,13	s	s	- 0,00	- 0,21	+ 0,01	- 0,04	- 0,08
Autres services	171	s	s	336	+ 0,22	s	s	- 0,03	- 0,01	- 0,00	+ 0,11	+ 0,04

(*) Certaines zones commerciales peuvent s'étendre au-delà de l'unité urbaine

s : secret statistique

Sources : Insee, Sirius – Clap – Base non-salariés – Fare – Sirene géolocalisé

Population

	Unité urbaine de Chalon-sur-Saône		Évolution annuelle moyenne 2009-2015		Bourgogne-Franche-Comté	
	Population des ménages en 2015				Évolution annuelle moyenne 2009-2015	
	Centre-Ville	Total Unité urbaine	Centre-Ville	Total Unité urbaine	Centres-Villes	Total Unité urbaine
Effectifs	15 725	73 186	- 0,1 %	+ 0,4 %	- 0,5 %	- 0,2 %
Répartition selon l'âge du référent fiscal						
Part des -25 ans	4,9 %	2,7 %	+ 6,0 %	+ 3,1 %	+ 5,5 %	+ 2,8 %
Part des 75 ans ou plus	20,1 %	19,1 %	+ 20,3 %	+ 17,9 %	+ 17,2 %	+ 18,3 %

Sources : Filocom (MTES d'après DGFIP), RP (Insee)

Logement

Logement en 2015

	Unité urbaine de Chalon-sur-Saône			Bourgogne-Franche-Comté		
	Logements en 2015			Logements en 2015		
	Centre-Ville	Reste de l'Unité urbaine	Total Unité urbaine	Centres-Villes	Reste des Unités urbaines	Total Unités urbaines
Logements en 2015	12 316	29 600	41 916	131 452	511 244	642 696
Répartition selon le mode d'occupation et la taille du logement (%)						
Résidence principale ou secondaire	82,7	89,7	87,7	82,0	90,3	88,6
dont : moins de 35 m²	10,8	3,1	5,4	14,2	6,2	7,9
de 35 à moins de 55 m²	17,3	10,9	12,7	19,0	13,1	14,3
de 55 à moins de 75 m²	22,5	26,2	25,1	20,9	25,1	24,2
de 75 à moins de 95 m²	15,7	27,5	24,0	13,9	23,6	21,6
95 m² ou plus	16,4	22,0	20,4	14,0	22,3	20,6
Logement vacant	17,3	10,3	12,3	18,0	9,7	11,4
dont : moins de 35 m²	4,9	1,2	2,2	5,2	1,6	2,3
de 35 à moins de 55 m²	4,5	2,1	2,8	5,0	2,1	2,7
de 55 à moins de 75 m²	3,8	3,8	3,8	3,9	3,0	3,2
de 75 à moins de 95 m²	2,3	2,3	2,3	2,1	1,8	1,9
95 m² ou plus	1,9	1,0	1,2	1,9	1,2	1,3

Source : Filocom, MTES d'après DGFIP

Évolution du logement entre 2009 et 2015

	Unité urbaine de Chalon-sur-Saône			Bourgogne-Franche-Comté		
	Évolution annuelle moyenne 2009-2015 (%)			Contribution à l'évolution annuelle moyenne 2009-2015 (%)		
	Centre-Ville	Reste de l'Unité urbaine	Total Unité urbaine	Centre-Ville	Reste de l'Unité urbaine	Total Unité urbaine
Nombre de logements	+ 0,45	+ 0,85	+ 0,74	-	-	-
Répartition selon le mode d'occupation et la taille du logement						
Résidence principale ou secondaire	+ 0,53	+ 0,43	+ 0,46	+ 0,44	+ 0,39	+ 0,41
dont : moins de 55 m²	+ 0,19	- 0,31	- 0,08	+ 0,05	- 0,05	- 0,02
de 55 à moins de 95 m²	+ 0,55	+ 0,12	+ 0,22	+ 0,21	+ 0,07	+ 0,11
95 m² ou plus	+ 1,08	+ 1,73	+ 1,57	+ 0,17	+ 0,37	+ 0,31
Logement vacant	+ 0,07	+ 5,21	+ 2,87	+ 0,01	+ 0,46	+ 0,33
dont : moins de 55 m²	- 0,73	+ 6,00	+ 1,95	- 0,07	+ 0,16	+ 0,09
de 55 à moins de 95 m²	+ 1,95	+ 5,11	+ 4,11	+ 0,11	+ 0,27	+ 0,22
95 m² ou plus	- 1,46	+ 3,39	+ 1,04	- 0,03	+ 0,03	+ 0,01

Source : Filocom, MTES d'après DGFIP